



ATPOL II™

ALL-TEST PRO ON-LINE II™



FÖR KOMPLETT ANALYS AV MOTORSTRÖM OCH EFFEKTKVALITET

Det mest kompletta instrumentet för analys av motorström och effektkvalitet på marknaden, konstruerat för både likström och växelström med en överlägsen analytisk förmåga.

- SÄKER: KLARAR KRAVEN FÖR CAT IV FÖR 600 V
- ENKEL ATT BÄRA – ENKEL ATT ANVÄNDA: LÄTT, HANDHÅLLEN OCH ANVÄNDARVÄNLIG
- TÅLIG MED GUMMIFÖRSTÄRKT BOTTEN
- OBEGRÄNSAT MINNE: UTBYTBART MINNESKORT
- TRÅDLÖS ÖVERFÖRING MED BLUETOOTH®: INGA SLADDAR MELLAN ATPOL II OCH DATOR
- EKONOMISK OCH GER SNABB AVKASTNING, LÄGST KOSTNADER PÅ DAGENS MARKNAD
- CE-MÄRKT OCH 2 ÅRS GARANTI
- TILLGÅNG TILL SERVICE OCH KOSTNADSFRI SUPPORT VIA E-POST OCH TELEFON
- PROFESSIONELL TRÄNING I GRUPP ELLER PÅ ER ARBETSPLATS – ÖVER HELA VÄRLDEN

KOMPLETT ANALYS AV MOTORSTRÖM OCH EFFEKTKVALITET FÖR LIKSTRÖM- OCH VÄXELSTRÖMSMOTORER (AC/DC)

ENKEL ATT BÄRA – ENKEL ATT ANVÄNDA

ATPOL II (ALL-TEST PRO ON-LINE II) är det mest kompletta testinstrumentet för motorström och effektkvalitet tillgängligt idag – och all funktionalitet ryms i ett instrument som är både handhållet och lätt. Det är en tålig konstruktion med gummibotten för bästa grepp. Nu är det därför inte längre nödvändigt att bära med en PC eller någon annan tung utrustning ut på fältet, ATPOL II ryms i ett litet fodral som kan slängas över axeln eller bäras i verktygsbältet.

Det finns heller inget behov av att skriva in märkdata innan datainsamling – endast innan analys – och skulle du gör fel under datainsamlingen, inga problem, korrigerar bara datan före analysen.

CAT IV – INDUSTRINS HÖGSTA SÄKERHETSSTANDARD

ATPOL II har klarat alla CAT IV-tester för 600 V och passar utmärkt för att testa på systemets ingångar.

ÖVERLÄGSEN ANALYS – SMART OCH AUTOMATISK

ATPOL II har många fördelar, både gällande mjukvara och vid analys av data. Större mängder av tillgänglig data ger fler analysmöjligheter och många nyckelberäkningar görs med automatik, inklusive:

- Frekvens, hastighet och vinkelfrekvens mäts automatiskt
- Mjukvaran letar automatiskt efter frekvensmönster relaterade till rotorstavs och statorspårspel.
- Antal lager kan matas in manuellt, vilket möjliggör att programmet automatisk känner av ifall det finns lagerproblem.
- Automatisk bestämning av statisk och dynamisk excentricitet.

ATPOL II har överlägsen analysförmåga för växelström med test för rotorns tillstånd, luftgap eller excentricitet samt analys av statorns tillstånd. Förutom detta kan ATPOL II upptäcka mekaniska problem så som lagerproblem och problem med remmar och växellådor. Instrumentet ger också utmärkt analys av likströmsmotorer, generatorer och omvandlare.

PATENTSÖKT TEKNIK FÖR ATT ALLTID GÖRA KORREKTA ANSLUTNINGAR

En ny metod för att testa att alla sladdar är korrekt anslutna är på väg att patenteras för ATPOL II. Inga mer misstag eller felaktiga testresultat på grund av felaktig inkoppling av sladdarna!

OBEGRÄNSAT MED MINNE

Har du behov av att spara många testresultat kan du få tillgång till i princip obegränsat minne tack vare att det finns ett utbytbart minneskort i ATPOL II. Minneskortet finns som tillval och instrumentet har i standardutförandet ett internminne med plats för 20 tester.

INGEN SLADD MELLAN PC OCH ATPOL II

ATPOL II är utrustad med Bluetooth®* för att trådlöst överföra testdata från instrumentet till en PC. Ingen anledning att hålla ordning på ytterligare kablar.

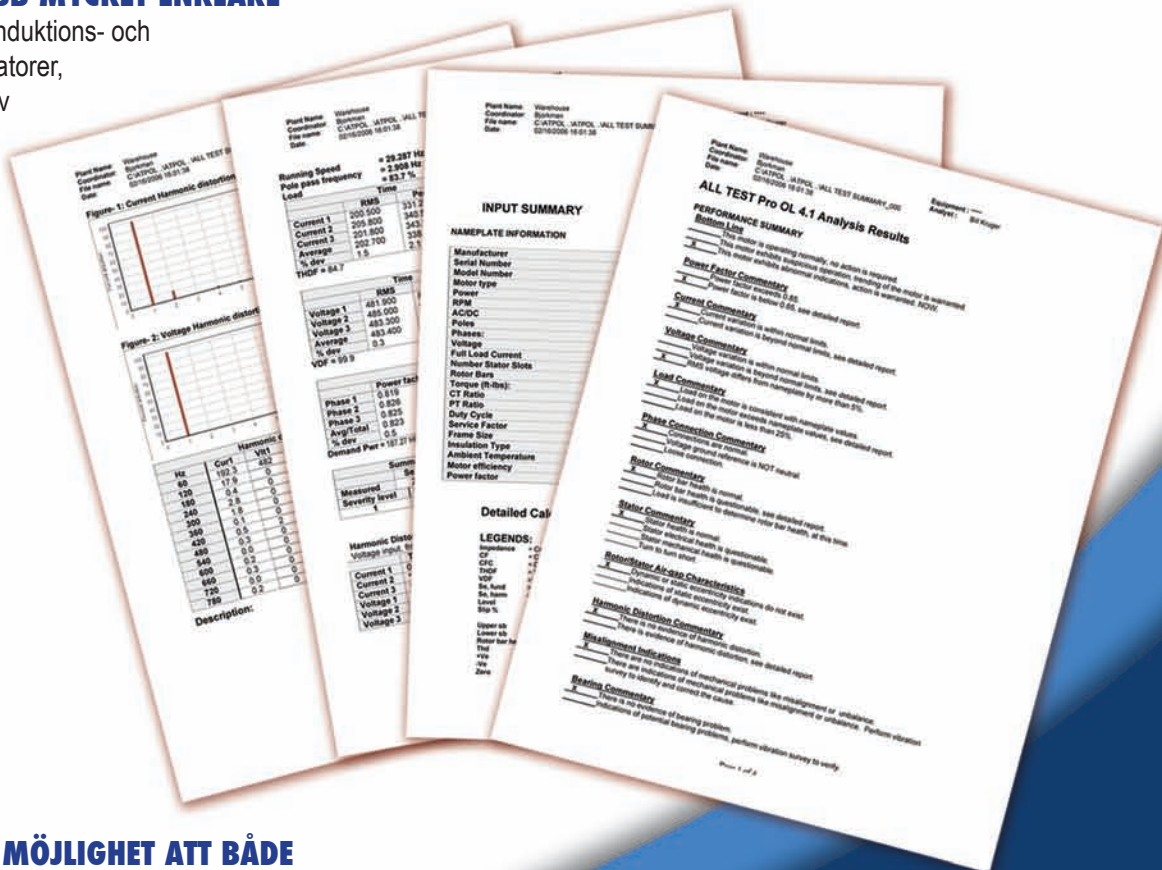
* Bluetooth® är ett registrerat varumärke tillhörande Bluetooth SIG Inc.



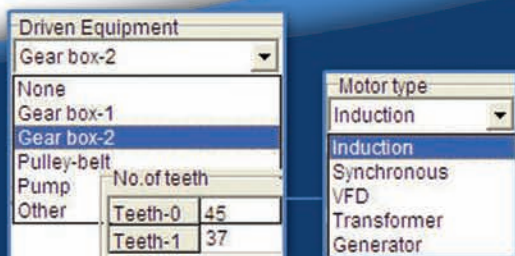
VERKTYG FÖR ATT ANALYSERA OCH RAPPORTERA MEKANISKT OCH ELEKTRISKT TILLSTÅND FÖR EN ELEKTRISK KRETS

EN LÄTTÅSKÅDLIG, FYRA SIDOR LÅNG RAPPORT BESKRIVER DETALJERAT KRETSENS TILLSTÅND OCH GÖR DITT JOBB MYCKET ENKLARE

Automatisk analys av induktions- och synkronmotorer, generatorer, transformatorer samt av VFD:er (Variable Frequency Drive) så väl som av mekaniska problem i hela systemet.



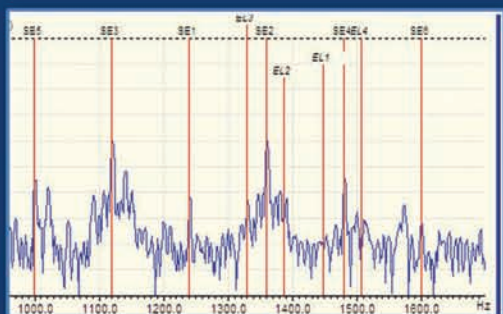
ATPOL II GER DIG MÖJLIGHET ATT BÅDE ANALYSERA OCH RAPPORTERA ETT SYSTEMS MEKANISKA OCH ELEKTRISKA STATUS



ALL-TEST PRO ONLINE 4.1 ANALYSRAPPORT

- Exempel på olika rapporter:
- Motorn går på normal drift, ingen aktion behövs.
 - Motorn betar sig misstänkt, gör en analys.
 - Motorn betar sig konstigt, kräver ingrepp nu!

Automatisk analys av induktions- och synkronmotorer, generatorer, transformatorer, VFD:er samt av mekaniska fel i hela systemet



Beräknar och identifierar såväl mekaniska som elektriska fel

ATPOL II identifierar och rapporterar vanliga problem i DC-motorer, exempelvis söndrig armatur och felaktig rotationshastighet.

ALL-SAFE PRO™

PERMANENT INSTALLERAD TESTPANEL FÖR HÖGRE PRODUKTIVITET, SÄKRARE ARBETSMILJÖ OCH BÄTTRE OPERATIONSFÖRHÅLLANDEN.

Det perfekta komplementet till ATPOL II. **ALL-SAFE PRO** eliminerar behovet av speciella skyddskläder och snabbar upp testerna avsevärt genom att operatören inte behöver öppna panelen och sätta dit mätprober och klämmor strömförande kablar och ledningar. Installationen av **ALL-SAFE PRO** tar bara någon timme och görs med vanliga verktyg.

De utgående signalerna är deaktiverade när **ALL-SAFE PRO** ej är kopplad till ATPOL II, på så sätt finns det ingen risk att komma i kontakt med farlig spänning. UL-, CSA/UL- och CE-märkt.



ALL-TEST PRO™

ALL-TEST PRO ANVÄNDS FÖR PROBLEMLÖSNING, FÖREBYGGANDE UNDERHÅLL OCH KVALITETSKONTROLL OFF-LINE.

ALL-TEST PRO 2000 används vid tester för att tidigt upptäcka rotorfel, lindningsfel, kortslutning till jord och obalans mellan faser. Instrumentet visar resultaten på skärmen direkt och kan enkelt laddas upp till vår nytvecklade mjukvara för ytterligare analys, trendbevakning och rapportering.

ALL-TEST PRO 31 är det perfekta instrumentet för problemlösning och kvalitetskontroll av avställda motorer, rotor, kolvar och lindningar. Ett obligatoriskt instrument för dig som arbetar seriöst med elektriska motorer.

Inga andra testinstrument för elmotorer ger dig ett bättre, enklare eller ett mer ekonomiskt sätt att hålla ordning på motorer och lindningar.



ATPOL II™ levereras tillsammans med:

- 1-100A kablage med klämmor (4)
- 100-1000A kablage med klämmor (4)
- Kablage med klämmor för voltmätning (2)
- Batteriladdare 115V eller 230V (1)
- Solid bärväska i hårdplast (1)
- Mjukvara ATPOL MCS (Motor Circuit Signature) på CD
- Mjukvara ATPOL PQC (Power Quality Control) på CD
- Användarmanual på CD och garantibevis (1)

Specifikationer*:

- ATPOL II vikt: 560 gram
- ATPOL II storlek: (95 mm x 190 mm x 50 mm)

- Totalvikt vid leverans: 10 kg
- Total storlek vid leverans: 56 cm x 46 cm x 41 cm

* för komplett spec. se separat papper

SCANDOS

Scandos AB
Varlabergsvägen 24 B
434 91 Kungsbacka

Telefon: 0300-564530 Fax: 0300-564531 E-post: info@scandos.se Hemsida: www.scandos.se